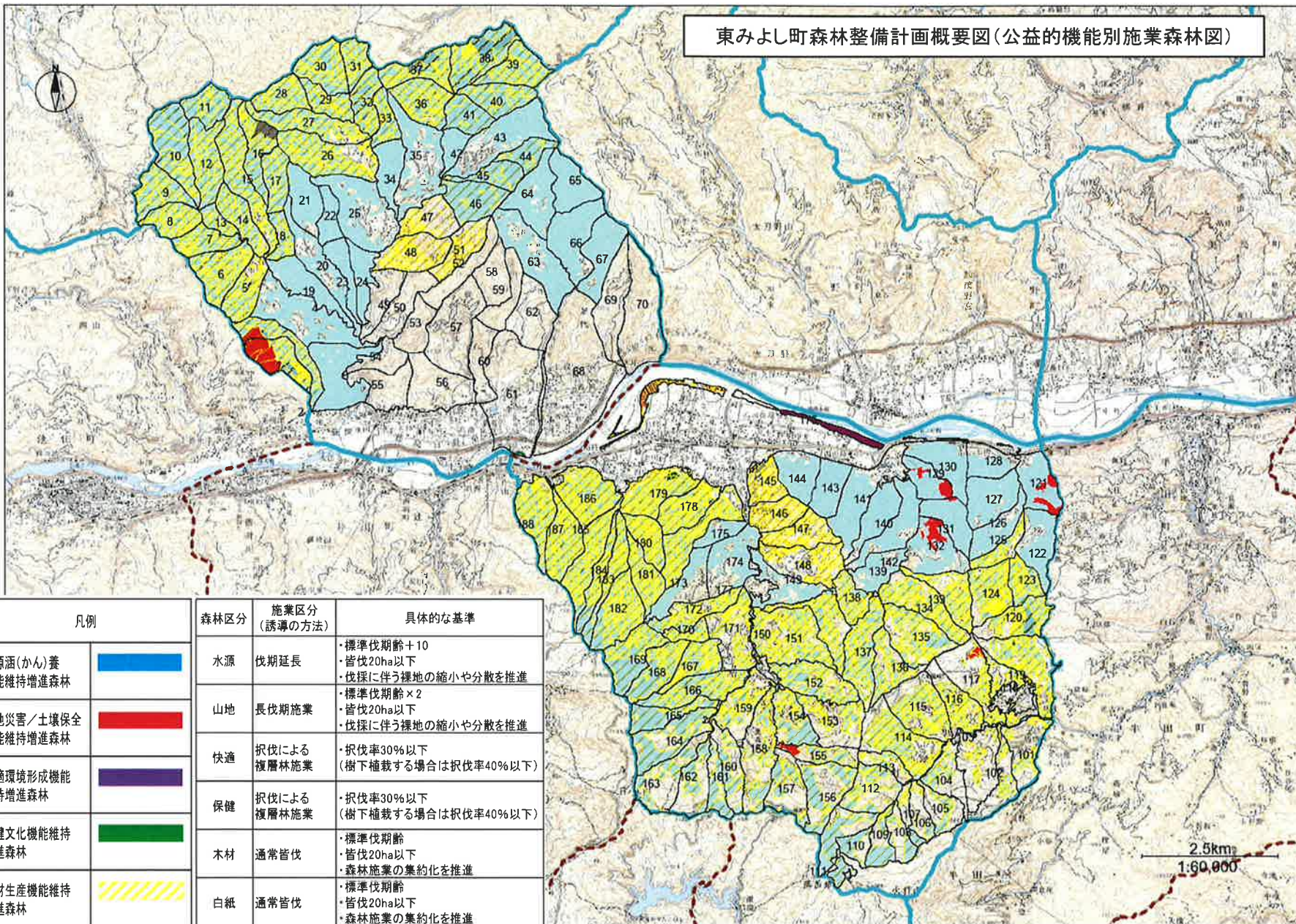


東みよし町森林整備計画概要図(公益的機能別施業森林図)



凡例	森林区分	施業区分 (誘導の方法)	具体的な基準
水源涵(かん)養 機能維持増進森林	水源	伐期延長	<ul style="list-style-type: none"> 標準伐期齢+10 皆伐20ha以下 伐採に伴う裸地の縮小や分散を推進
山地災害／土壌保全 機能維持増進森林	山地	長伐期施業	<ul style="list-style-type: none"> 標準伐期齢×2 皆伐20ha以下 伐採に伴う裸地の縮小や分散を推進
快適環境形成機能 維持増進森林	快適	択伐による 複層林施業	<ul style="list-style-type: none"> 択伐率30%以下 (樹下植栽する場合は択伐率40%以下)
保健文化機能維持 増進森林	保健	択伐による 複層林施業	<ul style="list-style-type: none"> 択伐率30%以下 (樹下植栽する場合は択伐率40%以下)
木材生産機能維持 増進森林	木材	通常皆伐	<ul style="list-style-type: none"> 標準伐期齢 皆伐20ha以下 森林施業の集約化を推進
	白紙	通常皆伐	<ul style="list-style-type: none"> 標準伐期齢 皆伐20ha以下 森林施業の集約化を推進

東みよし町森林整備計画概要図(森林資源の状況図)



凡例	
人工林	
天然林	
竹林	
剣山国定公園	
県立自然公園	