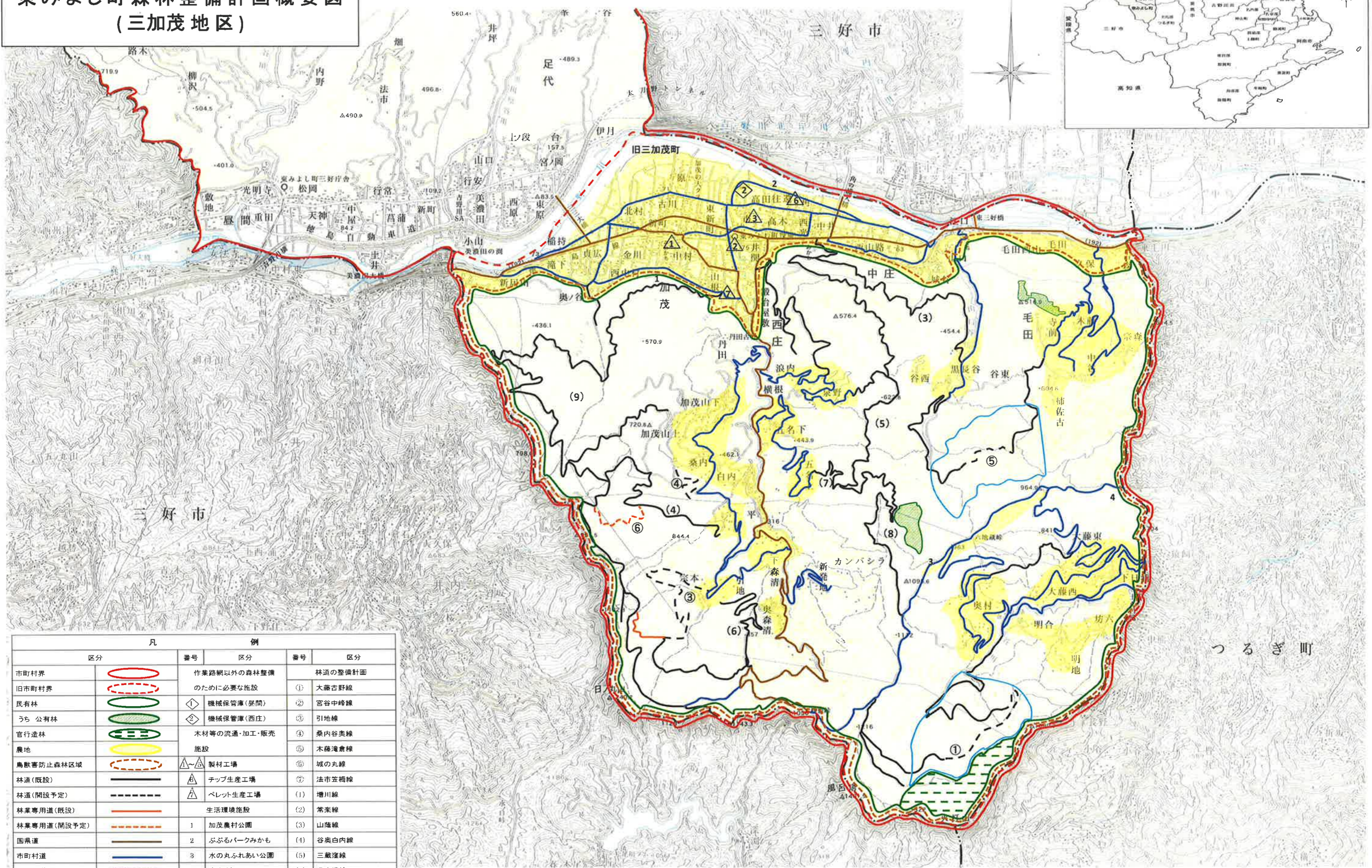


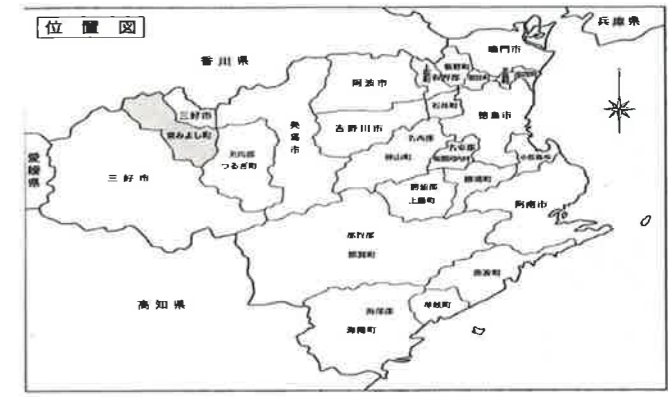
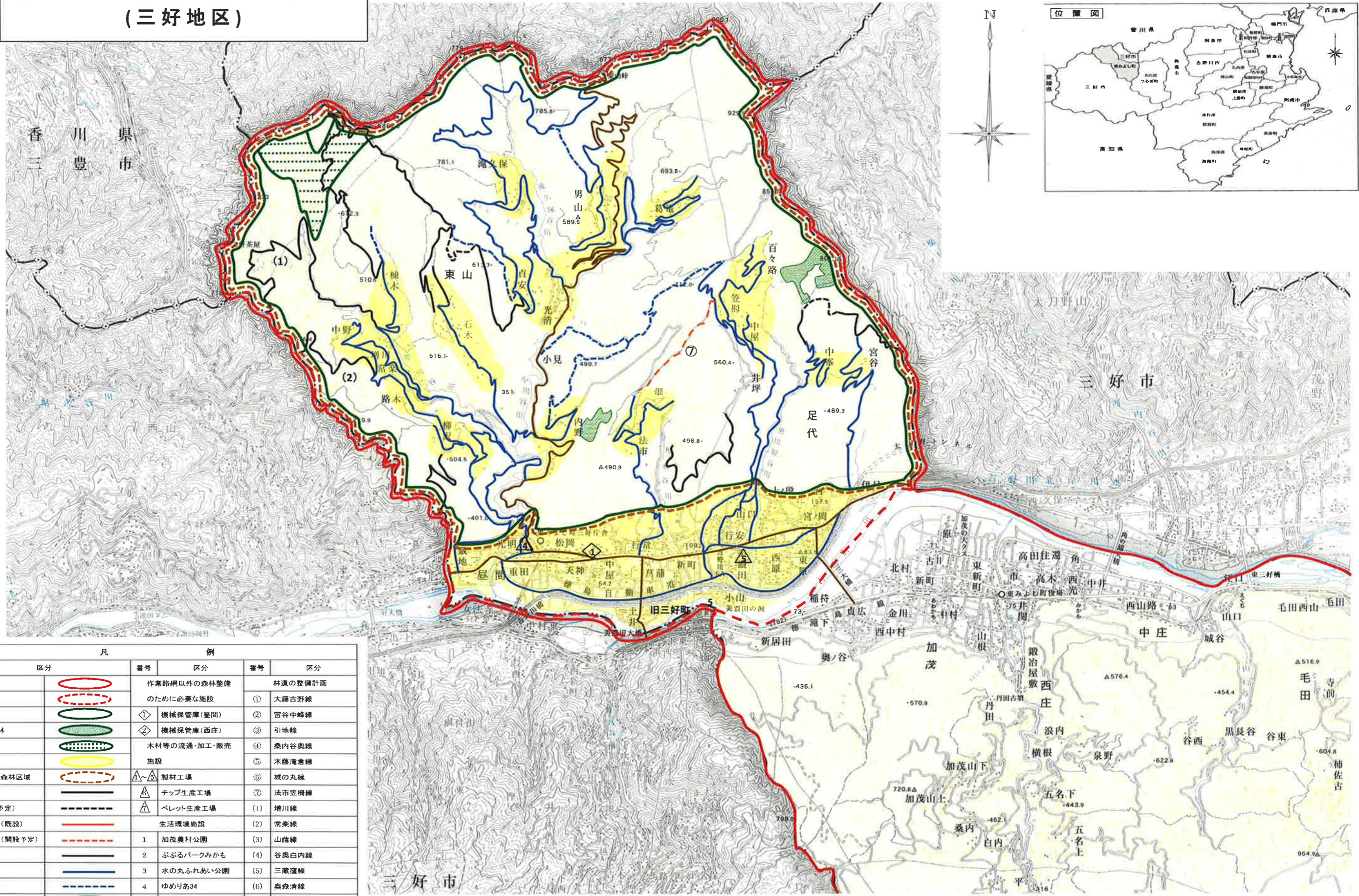
東みよし町森林整備計画概要図 (三加茂地区)



凡		例	
区分	番号	区分	番号
市町村界		作業路網以外の森林整備	
旧市町村界		のために必要な施設	
民有林		機械保管庫(東庄)	①
うち 公有林		機械保管庫(西庄)	②
官行造林		木材等の流通・加工・販売	③
農地		施設	④
鳥獣害防止森林区域		製材工場	⑤
林道(既設)		チップ生産工場	⑥
林道(開設予定)		ペレット生産工場	⑦
林業専用道(既設)		生活環境施設	(1)
林業専用道(開設予定)		1 加茂農村公園	(2)
国県道		2 ぶぶるパークみかも	(3)
市町村道		3 水の丸ふれあい公園	(4)
市町村道等		4 ゆめりあ34	(5)
路網整備等推進区域		5 美濃田の淵キャンプ村	(6)
			(7)

1:25,000

東みよし町森林整備計画概要図 (三好地区)



凡		例	
区分	番号	区分	番号
市町村界	(Red solid line)	作業路網以外の森林整備のために必要な施設	① 大藤古野線
旧市町村界	(Red dashed line)	機械保管庫(昼間)	② 宮谷中峰線
民有林	(Green solid line)	機械保管庫(西庄)	③ 引地線
うち 公有林	(Green dotted line)	木材等の流通・加工・販売施設	④ 桑内谷奥線
国有林	(Green horizontal lines)	製材工場	⑤ 木藤滝倉線
農地	(Yellow solid line)	チップ生産工場	⑥ 城の丸線
鳥獣害防止森林区域	(Red dashed line with dots)	ペレット生産工場	⑦ 法市笠掛線
林道(既設)	(Black solid line)	生活環境施設	(1) 増川線
林道(開設予定)	(Black dashed line)	1 加茂農村公園	(2) 常楽線
林業専用道(既設)	(Red solid line)	2 ぶぶるパークみかも	(3) 山蔭線
林業専用道(開設予定)	(Red dashed line)	3 水の丸ふれあい公園	(4) 谷奥白内線
国県道	(Thick black solid line)	4 ゆめりあ34	(5) 三蔵窪線
市町村道	(Blue solid line)	5 美濃田の瀬キャンプ村	(6) 奥森清線
市町村道等	(Blue dashed line)		(7) 五名上線
路網整備等推進区域	(Blue oval)		

1:25,000