

# 合同就職面接会

地元企業への就職をお考えの方・UIJターンをお考えの方の就業を支援します

※当該面接会を求職活動の一環として、是非ご活用ください!!



平成30年  
8/24 金  
14:00~16:00

会場:池田総合体育館

〒778-0002 三好市池田町マチ2551  
TEL0883-72-5755

参加費無料

事前申込不要

入退場自由

三好市および東みよし町内の幅広い業種の求人企業による「合同就職面接会」です。複数の企業の採用担当者と面接ができます。当日は履歴書・職務経歴書・自己PR書などを複数用意して、会場へお越しください。

- 参加企業の資料展示・体験コーナーもあります。
- 求職中の方はどなたでも参加できます。

最新情報はこちら



<http://miyoshi-shoukou.sakura.ne.jp/gsm2018/>

- 主催 徳島県経営者協会・三好市・東みよし町・みよし地域しごと対策協議会・みよし地域商工団体連合会
- 後援 三好公共職業安定所
- お問い合わせ  
「みよし地域しごと対策協議会事務局」  
〒778-0002三好市池田町マチ2191 阿波池田商工会議所内  
TEL:0883-72-0143 FAX:0883-72-6466

● 参加企業一覧 (50音順)

(8月2日 現在)

- 1.(株)あしたのチーム
- 2.(社)池田博愛会
- 3.祖谷溪温泉観光(株)
- 4.(株)小川生薬
- 5.栗尾電気工事(有)
- 6.(特医)恵済会・ゆうあいホスピタル
- 7.(株)栄生薬
- 8.貞光食糧工業(株)
- 9.四国福山通運(株)阿波池田営業所
- 10.(株)ジェニオ
- 11.セブン-イレブン(三好池田町サラダ店)
- 12.セブン-イレブン(Kiosk阿波池田店)
- 13.セブン-イレブン(三好池田ウエノ店、三好井川町店、徳島吉野川ISA下り店)
- 14.セブン-イレブン(東みよし町加茂店)
- 15.(株)タルミ
- 16.天真醤油(株)
- 17.(株)テレコメディア 東みよし町ふるさとコールセンター
- 18.(有)データプロ
- 19.(株)中村商栄舎印刷所
- 20.(株)南海MJE
- 21.(株)ニューウェーブ
- 22.(株)ふる里会館
- 23.(株)マナベ商事
- 24.マナベ電機(株)
- 25.丸浦工業(株)
- 26.マルヨシセンター三加茂店
- 27.(株)ミヨシキャスティング
- 28.(社)三好やまなみ会
- 29.(社)山城会

# 三好市医師会 市民公開講座

入場  
無料

平成30年

日時

9/9日 午後2時～

会場

三好市中央公民館

演題

「家庭や地域で  
できる**防災対策**」

～在宅療養中の方  
と家族のために～

講師

気象予報士  
筑波大学非常勤講師

井田 寛子 先生



- 主催：三好市医師会
- 共催：三好市、東みよし町、三好保健所、みよし広域連合介護保険センター
- 後援：徳島県薬剤師会 三好支部
- 問い合わせ先：三好市医師会 TEL:72-0586

池田ダムからのお知らせ  
 これからの季節は川の水が増えます  
**サイレンが聞こえたら注意!!**



●警報所

ダムからはいつも水が流れて  
 いますが、流れる水量が増えれば  
 サイレンの回数を増やします。

小さい子供や他所から  
 来た人には特に  
 注意してあげましょう。

●警報車

川をパトロールし、  
 注意を呼びかけます。

中州は水につかります。  
 水泳や遊んでいる人は  
 すぐ安全な所へ。

つりや仕事をしている時は  
 急いで上ってください。

舟や車は安全な  
 場所に移動しましょう。

サイレンが聞こえたら、河原から安全な場所へ。

天気の良い時でも上流に雨が降ると  
 川の水が増えます。

池田ダムでは、ダムに入ってきた水を流しています。  
 これからの季節は、梅雨や台風の大雨によって川の水が増え、ダムからいつも  
 より多い量の水を流す場合があります。(放流量が500 m<sup>3</sup>/sを越えると予想され  
 る時などにサイレンを鳴らします) その場合、河原などでは水につかってしまう所  
 がありますので、サイレンが聞こえたら、すぐ安全な場所に上って下さい。  
 小さい子供たちは特に注意してください。

ダムに入ってきた水を流していますが、  
 流す水の量が増えればサイレンの回数を増やします。

3回  
 (2回)

500m<sup>3</sup>/s 放流予想

6回  
 (4回)

5,000m<sup>3</sup>/s 放流予想

9回

11,000m<sup>3</sup>/s 放流予想

注) 上段は池田ダム下流地域、下段( )書きは池田ダム貯水池のサイレンの回数です。

独立行政法人  
**水資源機構** 池田総合管理所  
 ☎(0883) 72-2050

〒778-0040 徳島県三好市池田町西山谷尻4235-1

ダム管理情報提供サービス【データ受信機器別アクセス方法】

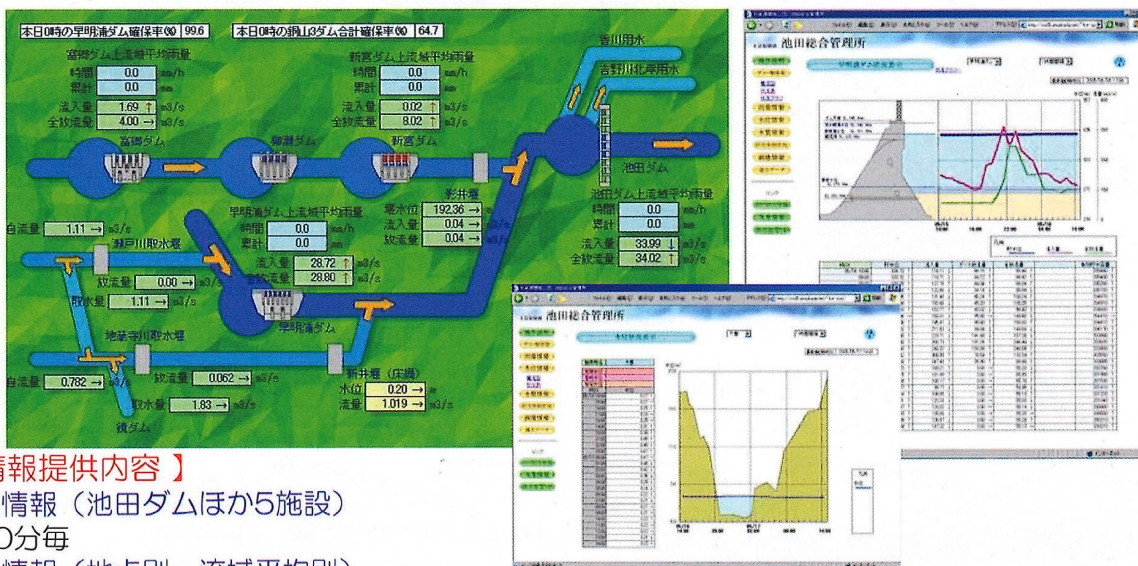
●電話での情報提供    ●インターネット    ●携帯電話(iモード等)  
 0883-72-5711    <http://www.ikesou.jp>    <http://www.ikesou.jp/imode/index.html>

# 池田ダム警報局の位置

池田ダムでは、ダムの上流側に2箇所、下流側に16箇所の警報局を設置しています。ダムからいつもより多い水を流す場合には、この警報のサイレンを鳴らします。



# ダム管理情報の提供をしています！



### 【情報提供内容】

- ダム情報（池田ダムほか5施設）  
10分毎
- 雨量情報（地点別、流域平均別）  
1時間毎
- 水位情報（14地点）  
1時間毎
- 水質情報（9地点）  
1時間毎
- 防災体制状況  
各ダム体制中のみ表示
- 画像情報（23地点）  
10分毎に更新
- 過去データ（9項目）  
1時間毎（過去3ヶ月分）

### 【アクセス方法】

電話(音声による自動応答)  
0883-72-5711

インターネット  
<http://www.ikesou.jp>

携帯電話(iモード等)  
<http://www.ikesou.jp/imode/index.html>

携帯電話でアドレスを取得できます



年金相談・お手続きの際は

# 予約相談

をご利用ください。



ご予約いただくと…

- ①お客様のご都合にあわせて、スムーズに相談できます！
- ②相談内容にあったスタッフが事前に準備のうえ、丁寧に対応します！

予約相談の実施時間帯

8:30～18:00 (月曜日)

8:30～16:00 (火～金曜日)

9:30～15:00 (第2土曜日)

\* 月曜日が祝日の場合は、翌日以降の開所日初日に18:00まで予約相談を実施しています。

予約の申し込みは「予約受付専用電話」へ！

0570-05-4890

〈予約受付番号受付時間帯〉 月～金(平日) 8:30～17:15

- 予約相談希望日の1カ月前から前日まで受付しています。
- ご連絡の際は、基礎年金番号の分かる年金手帳や年金証書をご準備ください。
- お近くの年金事務所でも受付しています。



日本年金機構  
Japan Pension Service

■ ■ ■ 国民年金保険料を納付書で納付されている方へ ■ ■ ■

お得な

# 口座振替による納付のご案内

- 口座振替（預貯金口座からの引き落とし）による前納制度をご利用されますと、保険料を“お得”に納付することができます。
- 平成29年4月からは納付書で最大2年分（平成32年3月分まで）の保険料をまとめて納付できるようになり、これまでより便利でお得に納付することができます。
- この機会にぜひ『口座振替納付』または『納付書でのまとめ払い（最大2年分）』されることをお勧めします。ご希望の方には申込用紙を送付いたしますので、当年金事務所までご相談ください。

手続きは  
簡単

口座振替を利用することで  
国民年金保険料をお得に納付できます！！



お得①

口座振替で2年分をまとめて納付されると、毎月納付書で納付するより最大15,650円割引されます！！（平成30年度の場合）



お得②

口座振替でのみ利用できる納付方法がありお得です！！  
●毎月納付であっても当月末に引き落としすることで50円（年間600円）割引されます。



お得③

手数料が無料でお得です！！  
●残高不足であっても、翌月にもう一度引き落としされるため便利です。  
●ご本人様以外の方の口座からも引き落としすることができ便利です。

■ 保険料の納付は口座振替による2年前納が一番お得です。

口座振替方法	保険料額 (平成30年度)	割引額
6カ月前納	96,930円 ※4月末に6カ月分を一括引き落とし。	割引額：1,110円
1年前納	191,970円 ※4月末に1年分を一括引き落とし。	割引額：4,110円
<b>お勧め</b> 2年前納	377,350円 ※4月末に2年分を一括引き落とし。	<b>割引額：15,650円</b>

申込期限  
平成31年2月末

～前納（2年/1年）の申込を希望される方へ～

- 平成30年度の申込はすでに終了しています。今回のご案内により平成31年2月末までにお手続きをいただくと平成31年4月分から前納が開始されます。
- それまでの間は定額保険料が引き落としされますので、毎月の保険料の納め忘れがなく便利です。  
注：すでに納付書により平成31年3月分までの保険料を納付済みの方は、平成31年4月末から引き落としが開始されます。
- 納付書でのまとめ払いによる割引はいつでも申込ができます。（割引額は口座振替納付の場合と異なります。）

日本年金機構 阿波半田年金事務所(0883-62-5350)

# 東みよし町包括支援センターだより



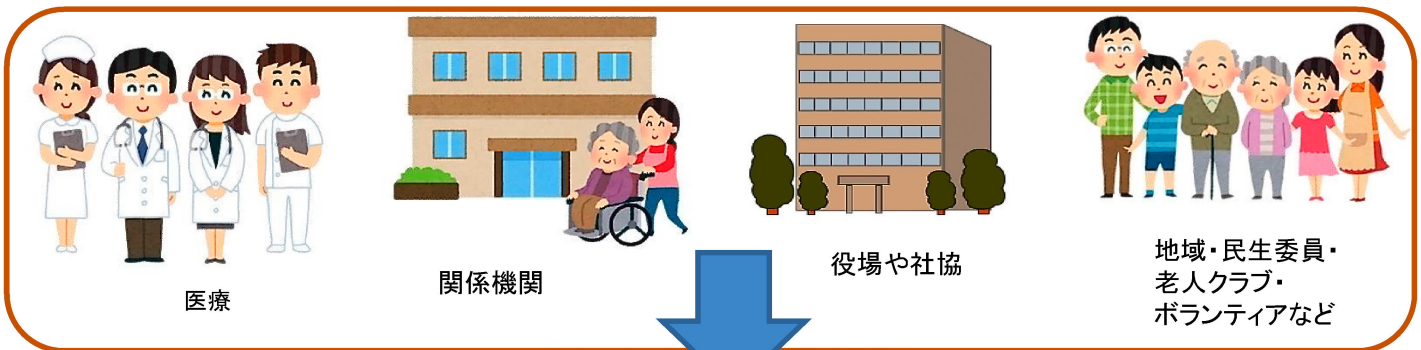
東みよし町包括支援センターは関係機関や住民と一緒に地域を支えます！地域づくりを支えるセンターです！



相談してね      地域課題 地域の困りごと



関係機関と一緒に相談し、対応します！協働します！



誰もが住みよい地域づくりをお手伝いします！

介護予防サポーター養成講座

平成30年度は6月15日～始まりました



サロン  
出前講座

熱中症予防に  
ついて学びました！

ケアマネ研修会

さんカフェ



ケアマネも学ぶ機会  
を持っています！

ボランティア  
しませんか？



産業課と消費者被害防止に取り組んでいます！

これは全部詐欺です!! 振り込む前に相談を!!



まもるくん

- ・銀行や役場の職員が電話で還付金の話をして、コンビニやATMへ誘導する。
- ・ATMで、還付金の操作をさせる。

みよし  
消費生活センター

72-7118

東みよし町産業課

79-5345

町内無料379-5345

三好警察署

72-0110

東みよし町包括支援センター

東みよし町役場三好庁舎2階

TEL76-5580



# 回覧

東み福第316号  
平成30年8月10日

各 位

東みよし町長 松 浦 敬 治  
(公 印 省 略)

平成30年度 金婚・ダイヤモンド婚の祝い状等贈呈者の  
申込について

日頃は、本町福祉行政の推進について、格別のご協力をいただき厚く御礼申し上げます。

さて、本年度も結婚50年（金婚）、結婚60年（ダイヤモンド婚）を迎えられたご夫婦に対しまして、敬老会に於いて祝い状等の贈呈を実施したいと存じます。

申請方法については、婚姻日確認のため、ご夫婦の戸籍抄本を提出して、申請していただくようになっております。

なお、ご不明な点がありましたら、福祉課（電話 82-6306）までお問い合わせください。

## ○ 支給要件

本町に住民登録の上、引き続き1年以上居住されており、敬老会時に御存命のご夫婦です。

- ・ダイヤモンド婚 昭和33年中に結婚されたご夫婦（S33.12.31まで）
- ・金 婚 昭和43年中に結婚されたご夫婦（S43.12.31まで）

## ○ 申請方法

ご夫婦の戸籍抄本（婚姻日確認のため）を役場福祉課、三好庁舎住民課総合窓口係へ提出ください。

○申請期日：8月30日（木）まで

## ※戸籍の請求について

戸籍に記載されている本人又はその配偶者、父・母もしくは子・孫が請求いただけます。その他の方が請求される場合は、委任状が必要になる場合があります。